

Introduction of BizSpring Inc.



The Intelligent Business Company **BizSpring**[®]

목 차



1. 개요 및 연혁
2. 시장 점유 현황
3. 수상 내역
4. 특허 기술
5. 사업 영역
6. 도입성공사례
7. 파트너사

1. 개요 및 연혁

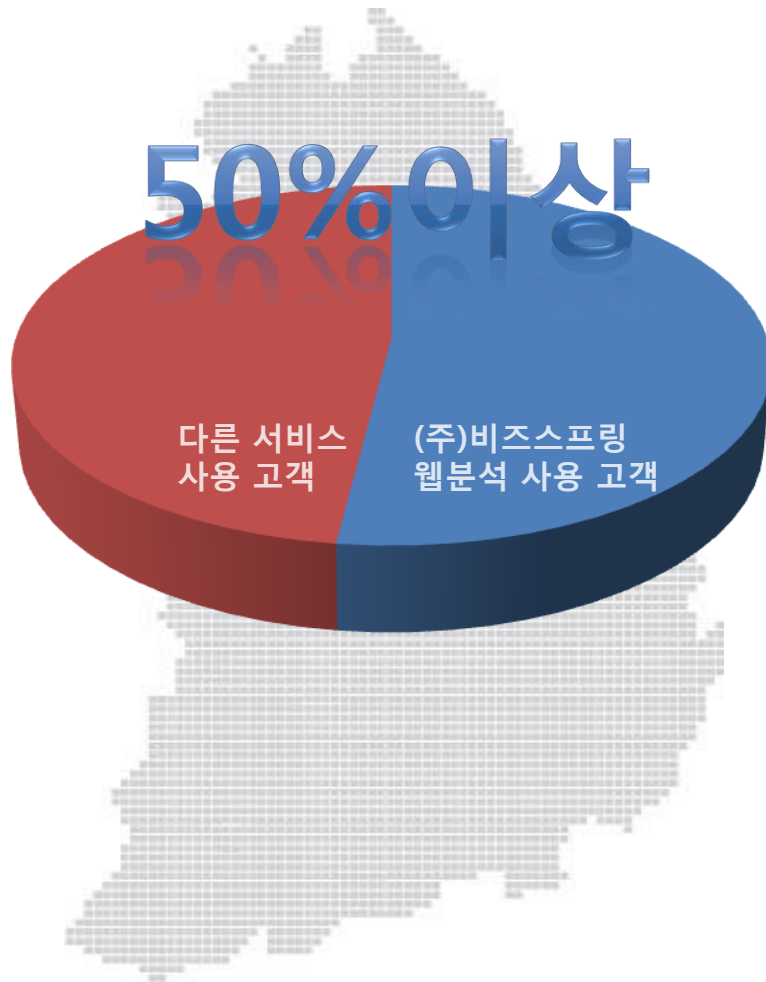
(주)비즈스프링은 2002년 설립된 국내의 대표적인 e-Business 서비스 업체로서, 단순 'Software'에 의한, 또는 'Hardware'에 의한 해결책으로서의 솔루션이 아닌, 수많은 고객과의 관계와 지원, 그리고 문제해결을 위한 고민을 통해 얻은 Know-how를 공유하고, 이를 통해 가치를 창출하여 제공하는 것에 역점을 두고 있습니다.

• 회사정보

회사명	(주)비즈스프링
대표자	구 자 훈
설립연도	2002년 2월 (2004년 포괄양수도로 법인전환)
사업분야	<ul style="list-style-type: none">• 실시간 웹 분석 솔루션 및 ASP서비스• 웹 분석을 근간으로 한 통합 분석시스템 구축• 웹 분석 프로세스 및 웹 분석 컨설팅• 대용량 메일 발송 및 회원분석 서비스• 온라인 광고 입찰 관리 서비스• 신개념 부정클릭차단 서비스
자본금	1억 3천 만원
임직원수	35명
사업장주소	서울 강남구 논현동 38-1번지 조광빌딩 1층
전화/팩스	02-6919-5555 / 02-6919-5599

• 회사 주요 연혁

2015	(주)씨엔에이커뮤니케이션즈사와 서비스 제휴(대량메일)
2014	쇼핑몰 상품관리를 위한 SmartMD™ 상용서비스 오픈
2012	웹사이트 비주얼 클릭 분석 히트맵™ 서비스 오픈
2011	통합 웹분석 서비스 SmartCare™ 오픈
2010	모바일, QR 코드 분석 국내 최초 서비스 오픈
2010	BizSpring SmartCare™ 클라우드 환경으로 전환
2010	네이버 웹 로그 분석 제휴사 선정
2009	온라인 광고 입찰/관리 'ADMONSTER™' 오픈
2007	'BEST ASP Service in Korea' 우수 서비스 선정
2007	대량메일 서비스 'Bizmailer™' 오픈
2005	TTA Good Software 품질 인증 획득 (Script tagging방식 솔루션 최초)
2004	제 4 회 디지털이노베이션상 최우수상 수상
2003	Logger™ ASP서비스 新 S/W 상품대상 추천작 선정
2002	웹분석 서비스 Logger™오픈



(주)비즈스프링 웹분석 서비스 상위 그룹 50% 이상 점유율 !

2010년 1월 랭키 웹사이트 순위 1000위 이내,
웹분석 사용 중인 웹사이트 수 중 (주)비즈스프링 서비스 점유율 약 52%

- 웹분석 전문지식과 다양한 분석 Know-how 보유
- 현업 활용을 돕는 서비스 구성과 기술력
- 사용자 편의성 향상을 위한 지속적인 노력
- 고객 중심 웹분석 서비스 (사용자 만족도 우수 - 95%이상 만족)

(주)비즈스프링 웹분석 서비스는 2002년 상용 웹로그분석 ASP서비스/솔루션 제공하기 시작한 이후, 국내 최초의 수 많은 선도적 분석기술 개발과 현업에 대응하는 고객지원으로 다년간 성공하는 기업과 함께 해왔습니다.

2010년 1월 현재 랭키순위 기준 상위 웹사이트의 선택율 1위 를 유지하고 있으며, 단순히 고객수를 늘리기보다 고객 하나하나의 성공을 위한 실용적 가치제공과 고객지원을 중요하게 생각하고 서비스를 제공하고 있습니다.



GS(Good Software)품질인증 획득

Business를 위한 웹분석 솔루션 Logger™는 정보통신부고시 제2000-81에 따라 국가공인시험인증 기관인 한국정보통신기술 협회(TTA)에 의해 엄격한 심사 및 평가를 거쳐 Page Tagging방식의 웹분석 솔루션으로는 최초GS(Good Software)품질인증 (인증번호 05-0134)을 획득하였습니다.



특허등록 및 출원

웹사이트 방문자의 클릭스트림 분석 결과를 시각화하는 방법'에 대해 특허등록(제10-0686929호)이 되었고, 웹페이지 내부 클릭분포를 시각화 하는 방법 및 장치(제10-0835905호)로도 특허등록이 되었습니다.



우수 ASP 서비스부분 선정

'㈜비즈스프링'은 한국 IT 렌탈산업협회의 엄격한 심사와 평가기준인 서비스의 제공환경, 안정성 및 신뢰성, 서비스 기능성 및 사용자 편의성, 고객 지원 환경 등에서 인정받아 2007년 상반기 'BEST ASP Service in Korea' 우수 ASP 서비스부분에 선정되었습니다.



디지털이노베이션 대상, 최우수상 수상

실시간 웹사이트분석 서비스 Logger™를 제공하는 ㈜비즈스프링은 2004년 10월 27일 1차 심사결과를 통과한 후 산업자원부, 정보통신부, 중소기업청과 각분야 전문가에 의한 2차 프리젠테이션 심사와 기업실사 등 엄정한 심사결과를 걸쳐 최종적으로 수상업체로 선정되었습니다.



신 S/W 상품대상 추천 작 선정

Logger™는 서비스의 우수성을 인정받아 전자신문/한국정보산업연합회 주최의 "신 S/W 상품대상 추천작"으로 선정되었습니다.

(주)비즈스프링은 고객에게 가치있는 분석 데이터 제공을 위해 지속적인 연구 개발을 진행하고 있습니다.

ClickInsight™ 클릭인사이트

[특허등록 제10-0686929호]

웹사이트 방문자 클릭스트림(Click Stream) 분석을 위한 시각화(Visualizing) 방법

분석된 웹페이지의 각 링크의 클릭율(링크 클릭카운트/페이지뷰)을 실제 웹페이지 화면을 통해, 각 링크 위에 그래픽으로 표시하여 사용자가 직관적으로 페이지내의 링크선호도를 확인 가능한 분석리포트 입니다.

ClickZone™ 클릭존

[특허등록 제10-0835905호]

웹사이트 방문자의 웹페이지 내부 클릭분포를 시각화하는 장치 및 그를 이용하여 시각화하는 방법

웹페이지의 영역별 효과분석 비주얼 리포트 ClickZone™은 웹페이지 영역에 대한 효과분석을 시각적으로 빠르게 판단할 수 있는 쉬우면서도 막강한 분석 기능을 자랑하는 리포트 입니다. 각 영역에 대한 클릭, 전환, 유입 검색어, 인기순위 등의 데이터를 실제 웹페이지 화면 위에서 보여주는(Site Overlay) 국내 최초 비주얼 분석리포트 입니다.

EasySet™ 이지셋

[특허출원 제10-2009-0051238호]

스크래핑 및 파싱을 이용한 웹사이트 동적 페이지의 웹 로그 분석 시스템 및 분석 방법

웹분석을 위한 쉽고 빠른 리포트 설정 EasySet™은 웹사이트의 전환 최적화를 위한 고급설정 방법을 기존 설정방법(*)과 개발자의 도움 없이 사용자(기획자, 마케터 등)가 직접 EasySet™설정을 통해 몇 가지 입력만으로 설정을 완료 할 수 있는 리포트 설정방법입니다.

[(*) 기존설정방법 : 실제 페이지 내에 분석코드를 적용하는 작업으로 개발자의 도움이 필수적이다]

CPC Saver™ 씨피시 세이버

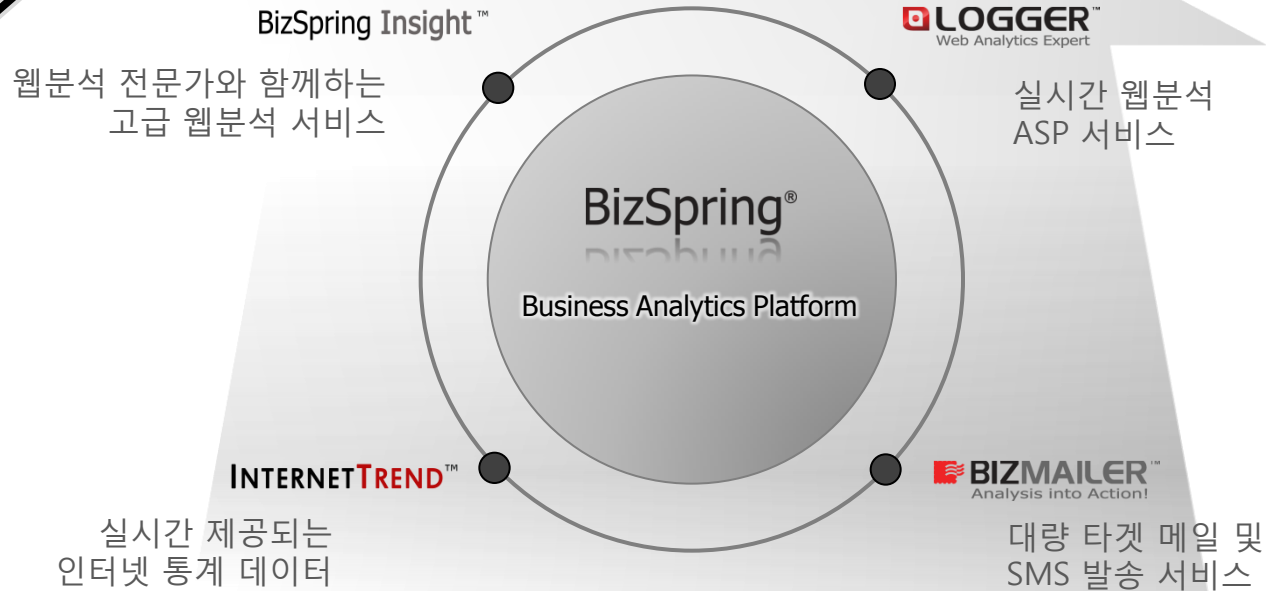
[출원번호 제 10-2009-0071823호]

부정 클릭의 제어를 위한 시스템 및 방법 (System and Method for Controlling Fraud Click)

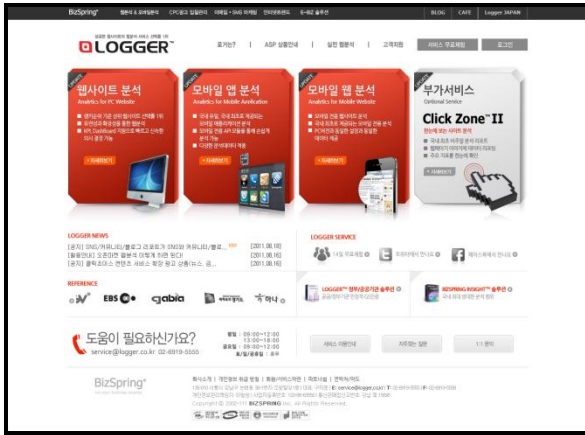
CPC 키워드 광고에서 발생하는 부정클릭을 키워드 노출 컨트롤을 통해 부정클릭을 차단하여 부정적 광고비용 지출을 차단함으로써 광고비를 절감 시키는 서비스 입니다. 키워드별 설정을 통해 부정클릭 판단 기준 및 차단 방법을 선택 할 수 있습니다.

e-Business의 BPO(Business Process Outsourcing)서비스
제공을 통해 기업의 e-Business를 더욱 쉽고 효율적으로
진행할 수 있도록 돕는것을 사명(Mission)으로,
아래의 사업 영역과 서비스를 기반으로
활동 중 입니다.

The Intelligent Business Company



Logger™ - 웹로그 분석, 키워드 광고 분석, 온라인 마케팅 ROI 효과 측정 솔루션



<http://www.logger.co.kr>

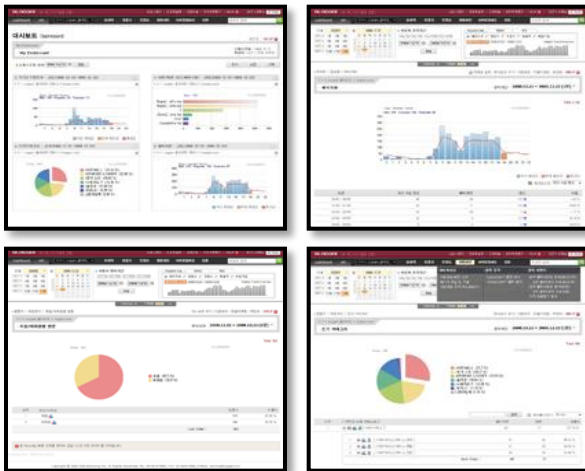
(주)비즈스프링 로거™(Logger™)는 2002년 상용 웹로그분석 ASP서비스를 제공하기 시작한 이후, 국내 최초의 수많은 선도적 분석기술 개발과 현업에 대응하는 고객지원으로 다년간 성공하는 기업과 함께 해왔습니다.

2010년 1월 현재 랭키순위 기준 상위 웹사이트의 선택률 1위*1 를 유지하고 있으며, 단순히 고객수를 늘리기보다 고객 하나하나의 성공을 위한 실용적 가치제공과 고객지원을 중요하게 생각하고 서비스를 제공해왔습니다.

이와 같은 노력의 결과로서, 로거™의 고객 중 95% 이상이 만족*2 하고 있는 고객 중심의 웹분석 서비스입니다.

주요 특징

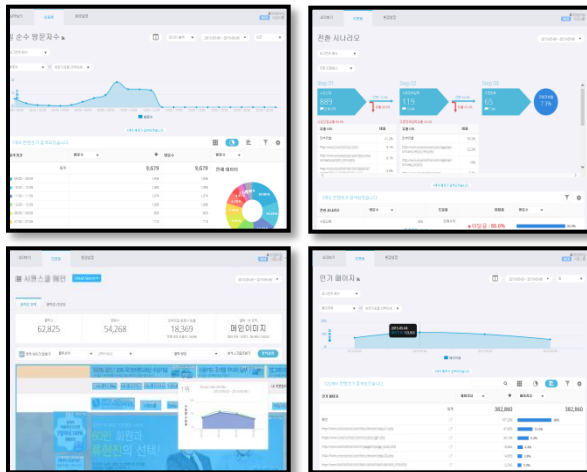
- 마케팅 효과측정에 적합한, 쿠키기반의 순수방문자 및 로그인, 회원분석 처리
- 캠페인 및 회원특성에 의한 동시 세그멘테이션 적용
- 동시 2개 이상의 세그멘테이션 필터에 의한 다차원 세그멘테이션 확장 지원
- 사용자 정의 가능한 시계열 증속 및 비 증속 시나리오 전환율 구성
- 동적 콘텐츠 분석을 위한 파라미터 수작업 맵핑 절차 제거
- 환경변수 설정을 통한 외부DB 데이터와의 손쉬운 연동
- WEB2.0 변화에 따른 다양한 AJAX, RIA, Flash Contents에서도 데이터 수집 및 처리



BizSpring INSIGHT™ – 웹분석 전문가와 함께하는 고급 웹분석 서비스



<http://www.bizspring.co.kr/website/web/>



BizSpring INSIGHT™는 '성과창출과 직결된 Insight의 획득'이라는 웹분석 본연의 가치를 제공하기 위해, 다년간 축적된 Enterprise 레벨의 분석 Know-How를 집약한 웹분석 서비스입니다.

e-Biz의 치열한 경쟁속에서, 기업은 개별적으로 처한 상황과 전략에 따라 의사결정에 필요한 특화된 데이터를 요구하여 왔습니다.

BizSpring INSIGHT™는 치열한 시장경쟁에서 앞서 나가기 위한 기업을 위하여 최대한의 유연성과 확장성을 갖추었으며, 이는 모든 e-Business의 데이터를 각 기업의 사업전략과 성과측정 모델에 맞추어 유기적으로 통합 분석 및 관리가 가능하게끔 '지원/관리'합니다.

주요 특징

- 전문가로 이루어진 담당 매니저에 의한 종합적 관리
- 고객사 현황에 맞는 분석 이슈 도출
- 태깅 및 데이터 검증 과정
- 기업 & 웹사이트 특성에 적합한 분석 이슈 도출 및 지속적 관리 서비스
- 대용량 트래픽 수용 및 유연한 하드웨어 확장이 가능한 클라우드 환경 제공
- 폭넓은 분석 범위 및 자유로운 리포트 생성
- 지표의 다차원 및 교차 분석을 통한 데이터의 세분화
- 자유로운 분석 기준 설정

Bizmailer™ - 마케터의 마음을 아는 이메일 마케팅 서비스



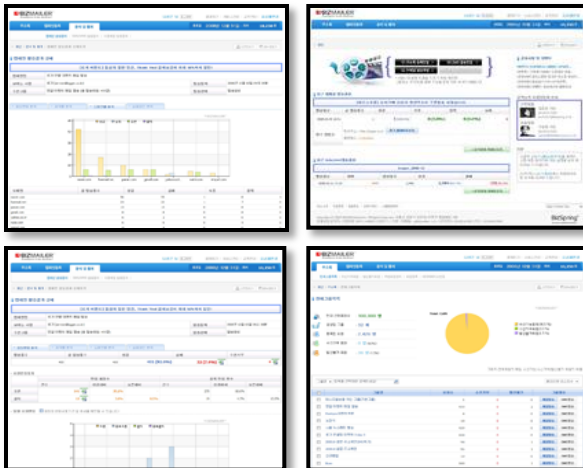
<http://www.bizmailer.co.kr>

BIZMAILER™는 고객관계관리를 하기 위한 마케팅시스템의 도구로서 이메일을 통한 고객과의 관계를 형성, 관리에 이용하며, 기업의 지속적 성장의 유지를 위하여 고객 관련 데이터를 이용한 가치제공에 역점을 두고 있습니다.

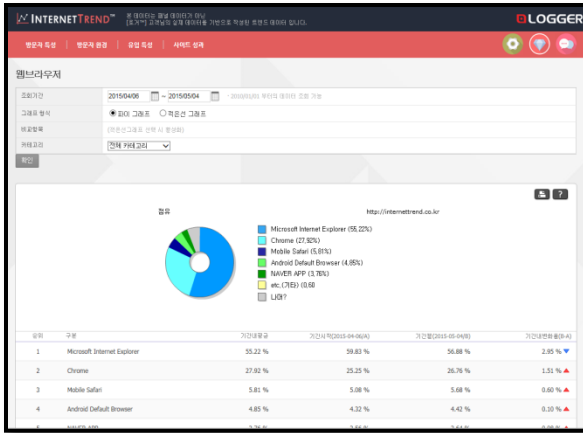
BIZMAILER™통해 우수고객 유지, 고객가치 증진, 잠재고객의 활성화 등 고객을 적극적으로 관리하고 유도하며 고객의 가치(Value)를 극대화 할 수 있습니다.

주요 특징

- 빠르고 정확한 발송엔진 / 타케팅의 확장성
- 세분화된 캠페인분석 기능 지원
- 연관 캠페인 비교분석
- 캠페인 시나리오 분석
- 캠페인별 웹사이트 콘텐츠/상품에 대한 고객반응 측정
- 매출 및 구매상품 분석 (업계최초)
- 제작물 반응 고객특성 분석 (업계최초)



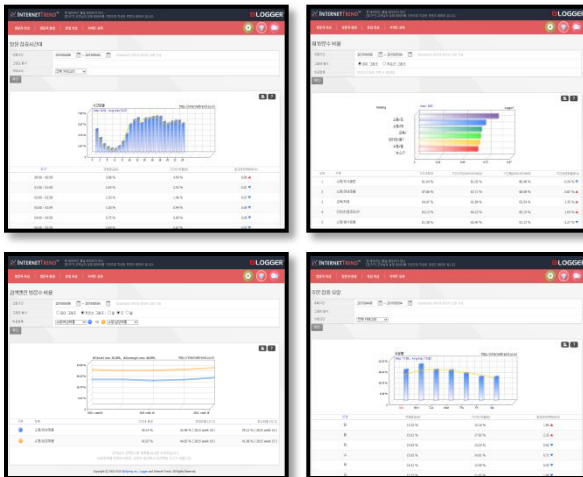
InternetTrend™ - 실시간 제공되는 인터넷 통계 데이터



<http://www.internettrend.co.kr>

InternetTrend™(인터넷트렌드™)는 '실시간 웹사이트 분석 솔루션/서비스 Logger™'에 의해 선별된 실측 로그분석에 의한 데이터 가운데, 5억PV/월의 샘플링 데이터를 통계 처리하여 생성된 웹분석 데이터의 평균값 데이터로서, 귀사의 웹사이트 분석 데이터와 비교하여 웹사이트의 현재상태를 객관적으로 비교/평가하는데 활용하실 수 있습니다.

또한, 사용자가 조회 옵션을 설정하여 실시간 조회가 가능하므로, 고정된 포맷으로 1개월 또는 분기별 작성되는 통계자료보다 활용성이 뛰어납니다.



주요 특징

- 트래픽 집중 시기 분석 통계
- 레퍼러 분석 통계
- 방문자 특성 통계
- 사용자 환경 통계
- 웹사이트 카테고리, 방문자 환경 등 특정 대상의 비교 가능

ADMoster™ - 온라인 광고관리 및 입찰 서비스

ADMONSTER™ "에드몬스터"는 광고대행사 전용 서비스입니다.

에드몬스터란? 특별한 기능, 다양한 정책, 서비스 상담, 서비스 로그인

원하시는 키워드를 목표순위 유지 키워드 자동 입찰 서비스 Bid Manager™

시간에 맞춰 광고를 자동으로 ON/OFF 광고예약 관리 서비스 Schedule Manager™

광고대행사 전용서비스, 키워드 자동 입찰 서비스, 서비스 상담하기, 02. 6919. 5533

ADMONSTER™ 는 온라인 통합 광고 관리 및 입찰 서비스입니다.

각 온라인 광고 캠페인의 집행 및 관리에서 요구되는 작업을 하나의 솔루션으로 단순화, 자동화 및 통합 함으로서 비효율적으로 낭비되어온 시간과 인력 리소스의 소모를 줄이고, 보다 창의적이며 효율적인 광고 캠페인에 집중할 수 있도록 도와드립니다.

주요 기능

- 사용자가 사전 설정한 일정에 따라 자동 ON/OFF 스케줄링
- 자동입찰 및 순위 관리
- 계정, 캠페인, 키워드 등의 통합 관리
- 광고 효과 통합 보고서
- 광고 채널 통합
- ROI에 의한 광고 캠페인의 최적화

키워드 자동 입찰 서비스

키워드광고시장의 변화에 맞추어 꼭 필요한 서비스를 제공합니다.

키워드 자동 입찰 서비스 / Bid Manager™
사용자가 설정한 입찰 규칙에 따라 키워드별 입찰가와 목표 순위가 자동으로 관리됩니다.

- 주요기능**
 - 키워드 자동 입찰 관리
 - 다양한 입찰 방식 적용 (최대순위/최대순위/최소순위)
 - 최소 시간 단위로 입찰 시도
 - 사용자가 원하는 시간대에만 입찰 가능
 - 입찰 순위가 목표 이하로 떨어지면 자동 중지
 - 최근 입찰시도, 목표 및 시간대별 입찰 순위, 목표, 평균 입찰가 순위, 목표 달성률, 입찰가 순위, 목표 달성률, 입찰가 순위, 목표 달성률
- 자동입찰관리기 필요한 경우**
 - 입찰 순위가 목표 이하로 떨어지면 자동 중지
 - 최소 순위 이하에 목표 순위에 도달할 때까지
 - 경쟁사 순위 목표 순위까지 목표 달성 시
 - 입찰가 목표가 달성되면 자동 중지
 - 키워드 광고 순위 목표 달성 시 자동 중지
 - 주요기능 및 목표 달성률, 입찰 순위, 목표 달성률, 입찰가 순위, 목표 달성률

스크린샷

<http://www.admonster.co.kr>

캠페인명	광고그룹	광고	키워드
컴퓨터연결	컴퓨터연결	컴퓨터연결	컴퓨터연결
로퍼	활성화	ON	2009-04-16
노출률	활성화	ON	2009-04-16
로그	활성화	OFF	2009-04-16
로그그	활성화	ON	2009-04-16
미지정	활성화	ON	2009-04-16
비즈메일러	활성화	ON	2009-04-16
비즈소프트	비활성화	OFF	2009-04-16
인터넷랜드	활성화	ON	2009-04-16
추가캠페인	활성화	ON	2009-04-16

Heatmap™ - 랜딩페이지 분석을 위한 비주얼 서비스

<http://www.heatmap.co.kr>

웹페이지에서 발생하는 방문자의 마우스 클릭을 시각적 리포트로 표현한 국내 유일의 비주얼 분석 서비스

<http://www.heatmap.co.kr>

Heatmap™은 웹페이지에서 발생하는 방문자의 마우스 클릭을 시각적 리포트로 표현한 국내 유일의 랜딩페이지 분석을 위한 비주얼 서비스 입니다.

주요 기능

- 히트맵 서비스는 방문자의 모든 클릭을 눈으로 보여줍니다.
- SNS 마케팅의 유입과 검색엔진의 마케팅 성과 분석
- 배너/프로모션 영역 등 주요 관심영역에 쉽고 자유롭게 클릭영역을 설정

6. 도입 성공사례

공공기관 분야



사업분야	온라인민원/행정서비스/정보마당
주요 리포트	<ul style="list-style-type: none"> ● 방문자 행동패턴 분석 ● 인기있는 페이지 분석 ● 검색엔진 유입 및 효과측정 ● 방문국가 및 지역 분석 ● 서핑/체류 시간(페이지)
활용 목적	<ul style="list-style-type: none"> ● 동적 콘텐츠에 대한 메뉴분석이 가능해져, 마케팅활동 및 사이트 운영관리를 과학적 근거자료에 의해서 진행함. ● 솔루션 공급으로 전북교육정보과학학원에서 관리중인 초,중,고 700여 개 학교 및 기관에 대한 개별분석은 물론 통합분석까지도 수행할 수 있어 방대한 양의 사이트를 손쉽게 분석

힘이 되는 평생친구, 보건복지가족부 - www.mw.go.kr



인기있는 페이지



서핑/체류 시간(페이지)



내부 콘텐츠/상품 검색어



6. 도입 성공사례

○ 온라인게임 분야업종



사업분야	온라인 게임포털 및 아이템 경매, 판매
주요 리포트	<ul style="list-style-type: none"> ● 클릭존 분석 ● 회원특성 분석 ● 사용자정의 시나리오 분석 ● 서핑패턴 분석 ● 통합/개별 분석
활용 목적	<ul style="list-style-type: none"> ● 각종 게임별 주요 지표 관리와 유저별 관심 게임 및 행동 분석 ● 시나리오에 대한 이탈/전환 여부를 단계별로 분석하여 특정 회원을 추출 ● 게임 아이템별 거래 현황 및 매출 분석 ● 회원/비회원 관심 콘텐츠 분석 ● 회원 특성별 콘텐츠 체류시간으로 고객 충성도 분석

(주)엔씨소프트의 MMORPG 게임 “아이온” – <http://aion.plaync.co.kr>



클릭존 분석



회원특성 분석



사용자정의 시나리오 분석



6. 도입 성공사례

○ 언론/온라인교육 분야



사업분야	뉴스제공/초,중,고등 온라인교육
주요 리포트	<ul style="list-style-type: none"> ● 인기 콘텐츠 분석 ● 서핑/체류 시간(페이지) ● 서핑패턴 분석 ● 클릭영역 분석 ● 개별/통합 분석
활용 목적	<ul style="list-style-type: none"> ● 사이트 내에 있는 서브사이트를 채널분석 기능으로 각 서브사이트에 대한 상세 콘텐츠 분석이 목적 ● 인기 콘텐츠 선별과 페이지내의 위치선정이 필요 ● 방문자 세그먼트를 통한 타겟마케팅과 광고주에 제공할 수 있는 웹트래픽 정보 확보 필요

기본 좋은 신문 "스포츠서울" - www.sportsseoul.com



서핑/체류 시간(페이지)



인기있는 페이지



클릭존 분석

6. 도입 성공사례

○ 금융권/보험 분야



사업분야	온라인 주식 거래 및 펀드 판매
주요 리포트	<ul style="list-style-type: none"> ● 검색어별 검색엔진 분석 ● 회원/비회원 방문 분석 ● 카테고리별 체류시간 ● 배너광고/이벤트 분석
활용 목적	<ul style="list-style-type: none"> ● 마케팅 효과 측정분석에서 회원/비회원의 유입률과 이메일 발송 후 반응율을 통한 추가 마케팅 분석을 실시하며 콘텐츠별 심층적인 분석을 기간별 비교를 통해 최적화 하는데 목적 ● 진행되는 다양한 이벤트와 외부광고를 통해 유입되는 방문자들의 사이트 내부네비게이션과 체류시간분석, 회원 전환 분석을 통해 성과 측정

주식시장 점유율 1위 “키움증권” – <http://www.kiwoom.co.kr>



검색어별 검색엔진 분석



회원/비회원 분석



카테고리별 체류시간

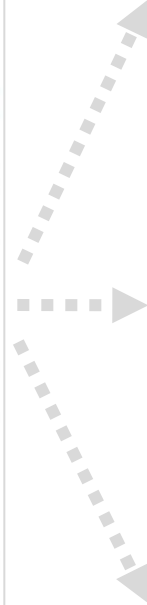
6. 도입 성공사례

○ 쇼핑몰/가격비교 분야



사업분야	종합쇼핑몰/가격비교
주요 리포트	<ul style="list-style-type: none"> ● 내부 콘텐츠/상품 검색어 ● CPC 광고별 주문/매출 ● 페이지 유입 및 유출 ● 전환 시나리오 ● 통합/개별 분석
활용 목적	<ul style="list-style-type: none"> ● 제품별, 제품군별, 쇼핑몰별, 회원 특성별 방문 현황 및 주문/매출 기여도 분석 ● 키워드별 행동패턴 및 구매 전환율 분석 및 내부검색어 상세 분석 ● 사이트 내부에서의 이동 경로 패턴을 통한 고객 행동 분석 및 콘텐츠별 인기도 분석 ● 광고/캠페인을 통한 회원가입/주문/이벤트참여 등 전환을 분석

인터넷 종합쇼핑몰 "CJMALL" - <http://www.cjmall.com>



6. 도입 성공사례

○ 항공/여행사 분야



사업분야	해외항공/국내항공/자유여행/항공권
주요 리포트	<ul style="list-style-type: none"> ● 콘텐츠 및 상품 관심도 ● KPI 모니터링 분석 ● 회원특성별 관심상품 분석 ● 회원ID 추출분석 ● 클릭영역 분석
활용 목적	<ul style="list-style-type: none"> ● 방문자 성향에 따른 콘텐츠 및 상품관심도 분석 ● 회원ID 추출분석을 통한 추가 타겟 마케팅에 활용 ● 회원특성에 따른 차별된 콘텐츠구성 ● KPI모니터링 지표를 통한 전략적 사업계획 수립

내 마음대로 디자인 한다 "웹투어" - <http://www.webtour.com>



KPI 모니터링



회원특성 분석



사용자의 시나리오 분석



6. 도입 성공사례

○ 통신/인터넷서비스 분야



사업분야	통신,인터넷서비스,호스팅,CDN서비스
주요 리포트	<ul style="list-style-type: none"> ● 방문자 서핑패턴 분석 ● 시계열 시나리오 분석 ● 클릭영역 분석 ● 캠페인별 랜딩페이지 분석 ● 캠페인 매출 효과 분석 ● 캠페인 ROI 분석
활용 목적	<ul style="list-style-type: none"> ● 시스템 모니터링 적 분석이 아닌 마케팅적 분석을 위해 스크립트 방식을 채택 ● 이벤트,캠페인 프로모션 진행 시 매출,ROI 효과측정 웹분석 툴 사용 ● 체계적인 웹분석 교육을 통한 인사이트 개발 ● 주요 콘텐츠 분석을 통한 효과적인 콘텐츠 구성 및 보강

세상에 없던, 세상이 기다리는 "SHOW" – www.show.co.kr



캠페인별 랜딩페이지



회원/비회원 분석



캠페인/상품별 회원ID

7. 파트너사

- 쇼핑몰/가격비교



- 인터넷/게임



- 금융/증권/통신



7. 파트너사

- 공공기관/단체



- 제조/서비스



7. 파트너사

- 정부기관



- 브랜드/마케팅



Thank you

End of Document

(주)비즈스프링

(주)비즈스프링은 2002년 설립된 국내의 대표적인 e-Business 최적화 솔루션 업체로서, 실시간 웹로그분석 솔루션인 BizSpring Logger™ 와 타겟 메일발송 효과분석 솔루션 및 웹분석 컨설팅/교육서비스의 제공을 통해, 고객사 e-Business의 '과학적 분석-실측에 근거한 의사결정-효율적 마케팅 진행' 프로세스를 최적화 하는것에 역점을 두고 있습니다. 솔루션 및 서비스는 대한민국전자정부, 하나은행, NCSOFT, 대한항공, 모토로라등을 포함한 약 1천여 고객사에 소프트웨어 임대형(ASP/SaaS) 및 공급설치형 Solution으로 제공되고 있으며, 2007년 우수ASP서비스 선정, 2005년 한국정보통신기술협회(TTA) GS인증, 2004년 디지털이노베이션대상 최우수상 수상등을 통해 독자적인 기술과 품질을 인정받고 있습니다. 현재 서울에 본사를 두고 있으며, 일본 해외지사의 사업을 지원하고 있습니다.

BizSpring®
The Intelligent Business Company

Copyright 2002-2016 BizSpring Inc. All Rights Reserved.